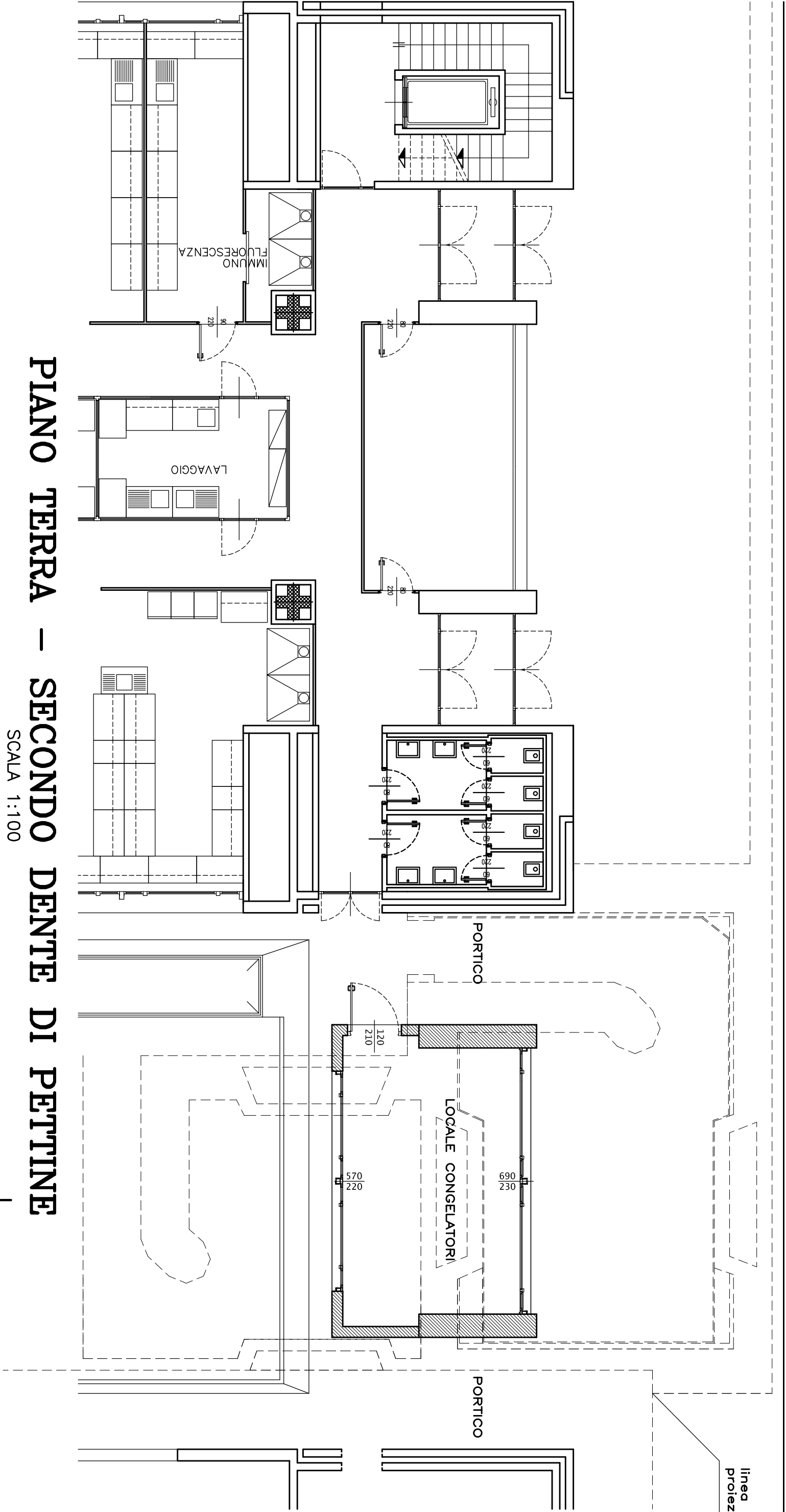


1/A

STRADA INTERNA

linea tratteggiata
proiezione piano inferiore



1/A

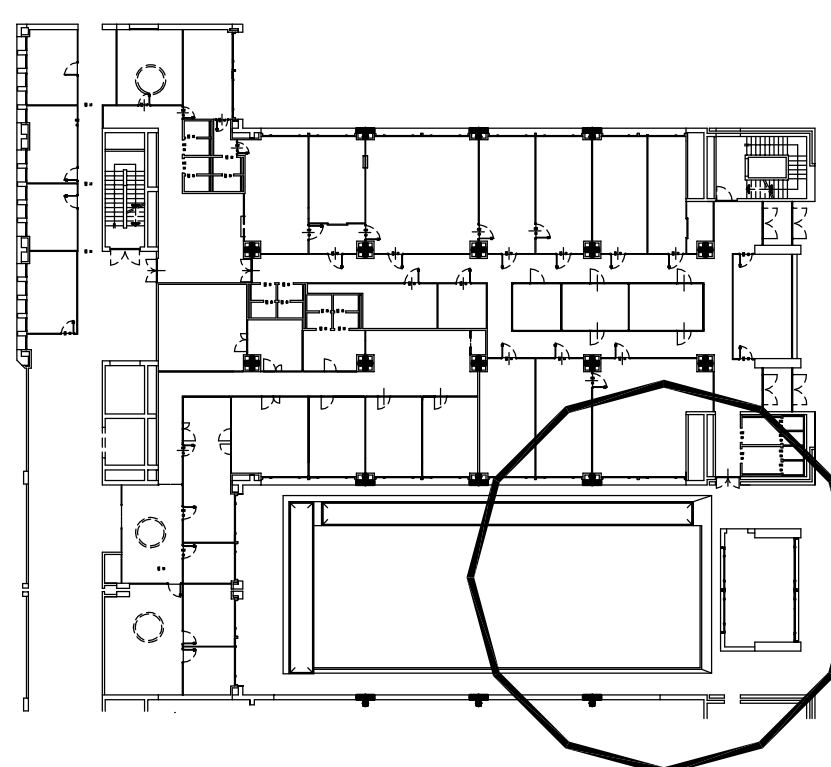
PIANO TERRA - SECONDO DENTE DI PETTINE

SCALA 1:100

UBICAZIONE AREA

PIANO TERRA SECONDO DENTE DI PETTINE

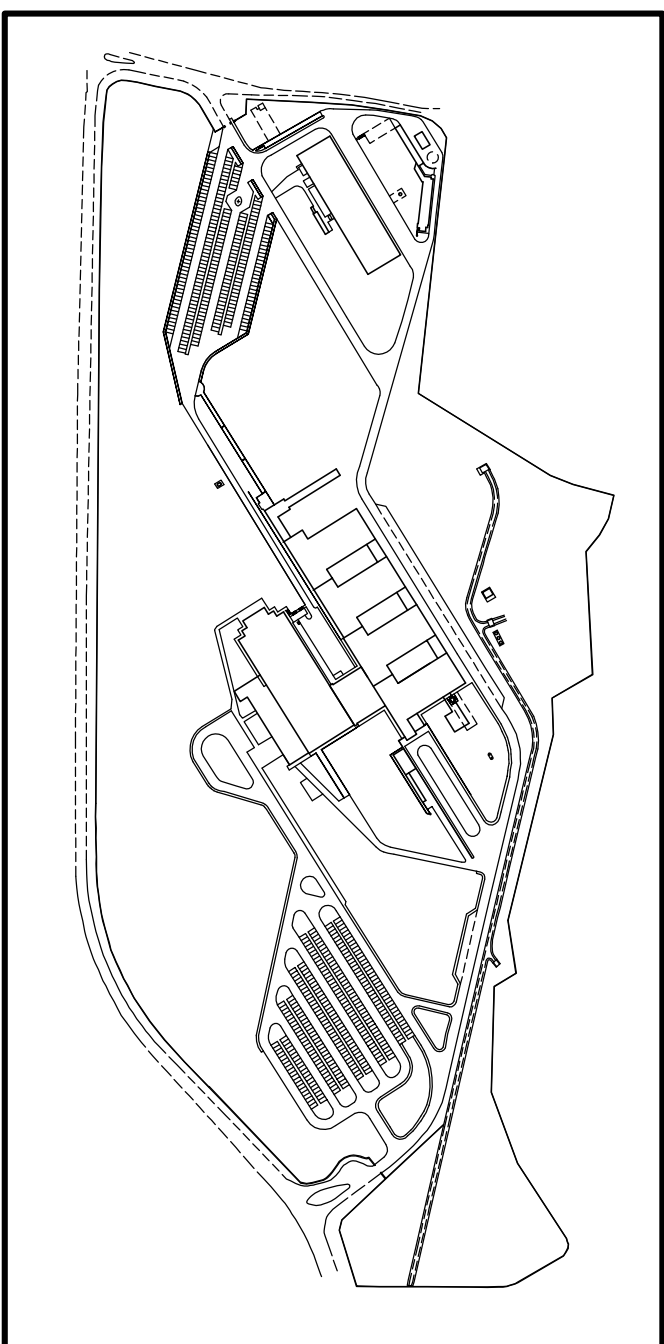
SCALA 1:500



REGIONE AUTONOMIA FRIULI - VENEZIA GIULIA
PROV. DI PORDENONE COMUNE DI AVIANO

CENTRO DI RIFERIMENTO ONCOLOGICO

CRO
AVIANO



COMUNE DI AVIANO (PN)

TAV.

PROGETTO: STRUTTURA OPERATIVA DI RADIOTERAPIA

06

DATA: DICEMBRE 2015

OGGETTO: PIANTA PIANO TERRA - SEZIONE A-A

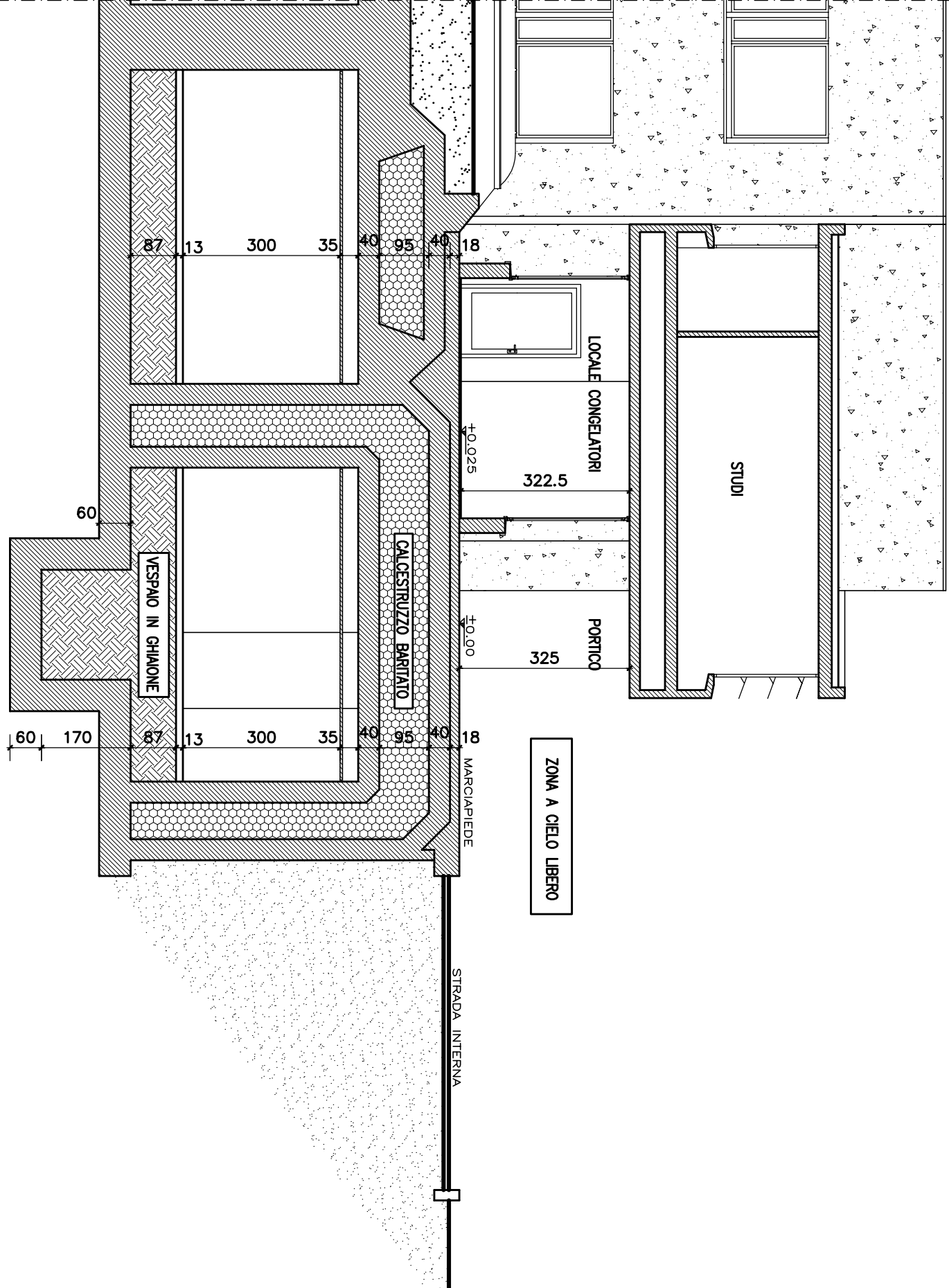
SCALA: 1:100-500

DITTA: CENTRO DI RIFERIMENTO ONCOLOGICO DI AVIANO
Aviano (PN) - Via Franco Galini n. 2

SEZIONE A-A

SCALA 1:100

N.B. QUOTE DA VERIFICARE SUL POSTO



PIANO INTERRATO PRIMO E SECONDO DENTE DI PETTINE

SCALA 1:500

